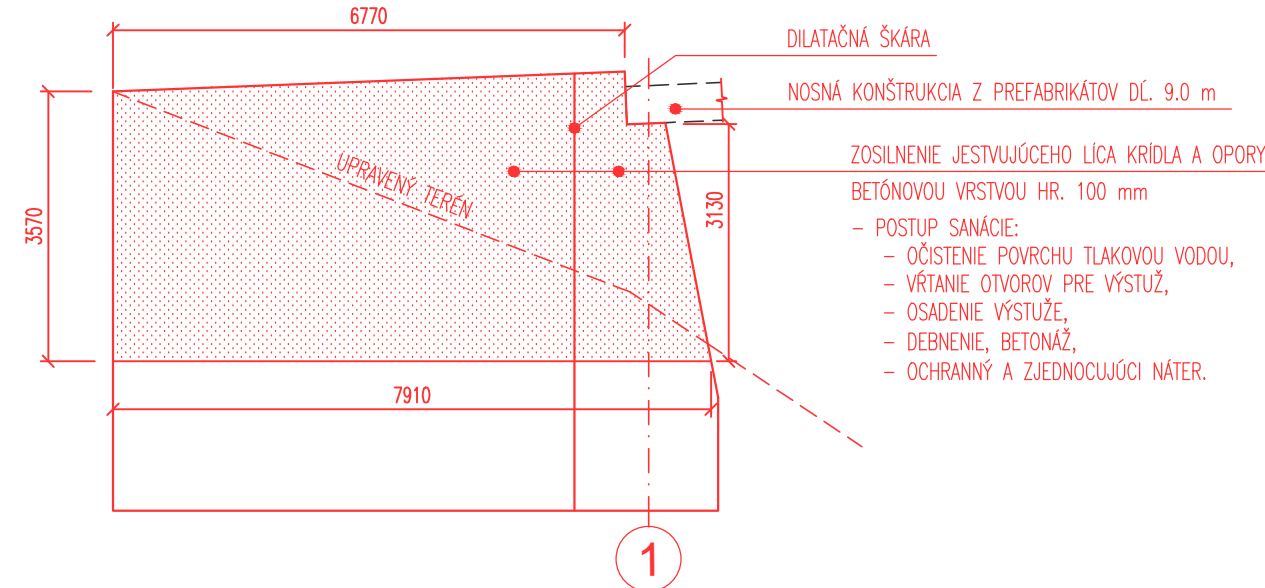


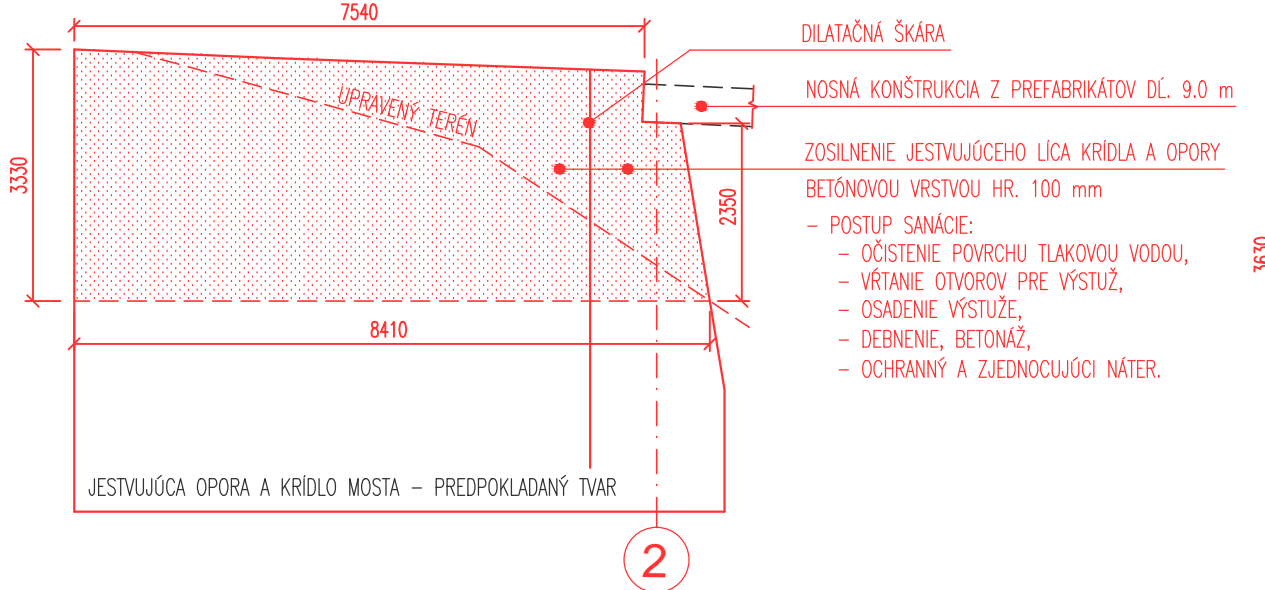
POHĽAD A-A

1:100  
SANÁCIA POVRCHU KRÍDLA



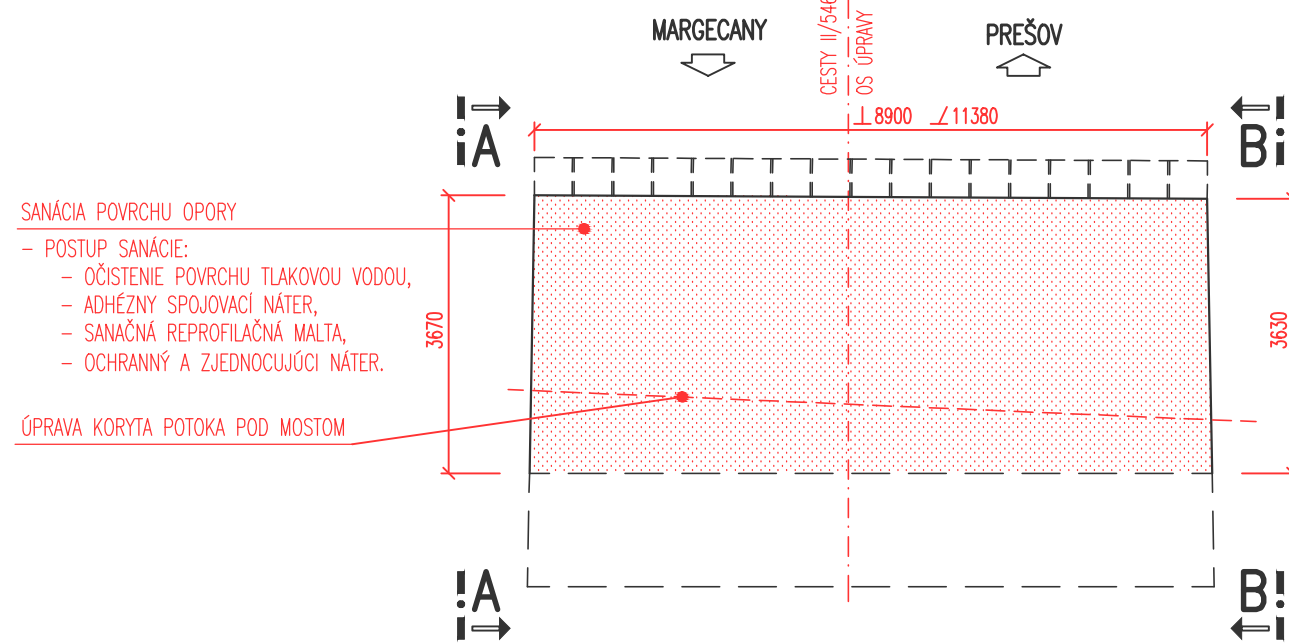
POHĽAD C-C

1:100  
SANÁCIA POVRCHU KRÍDLA



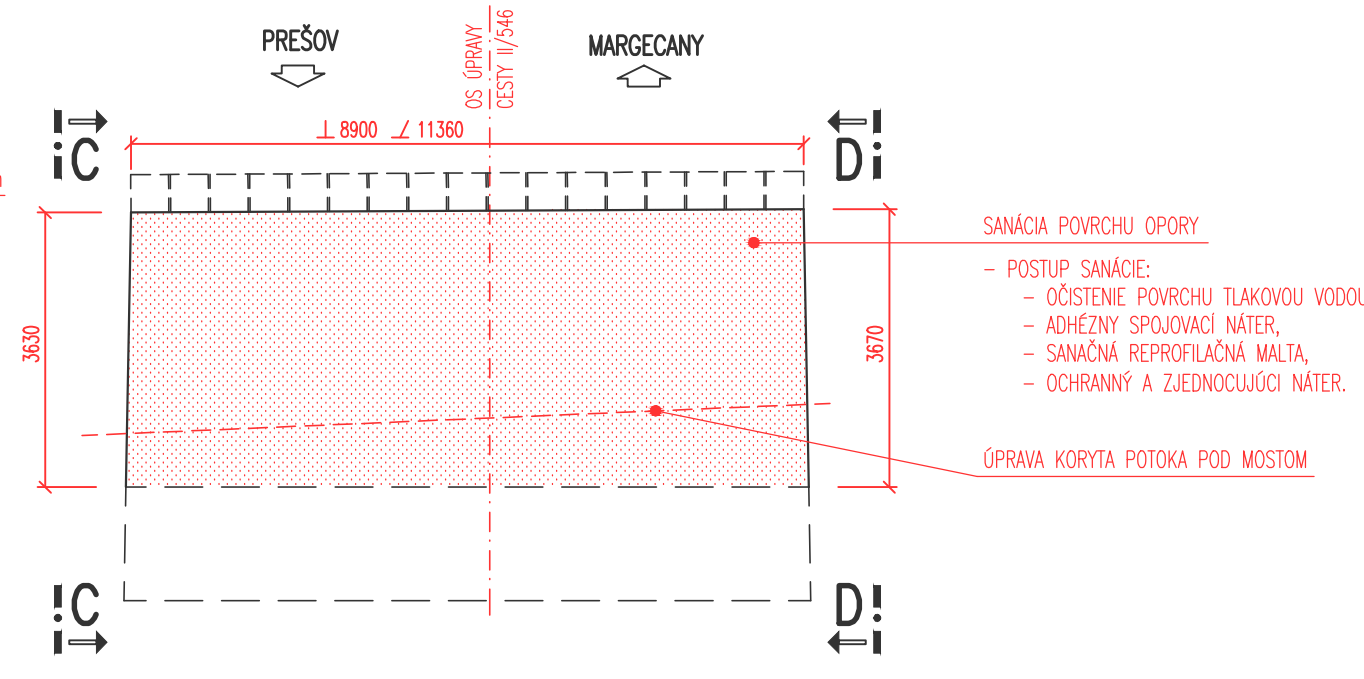
POHĽAD NA OPORU Č. 1

1:100  
SANÁCIA POVRCHU OPORY



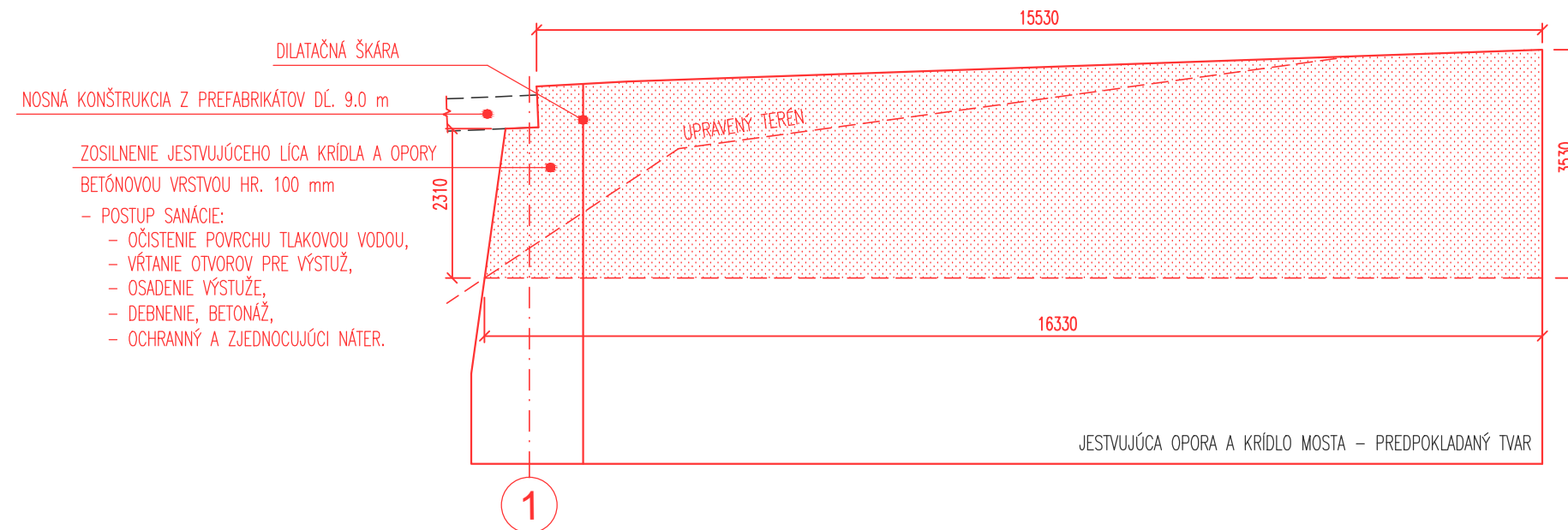
POHĽAD NA OPORU Č. 2

1:100  
SANÁCIA POVRCHU OPORY



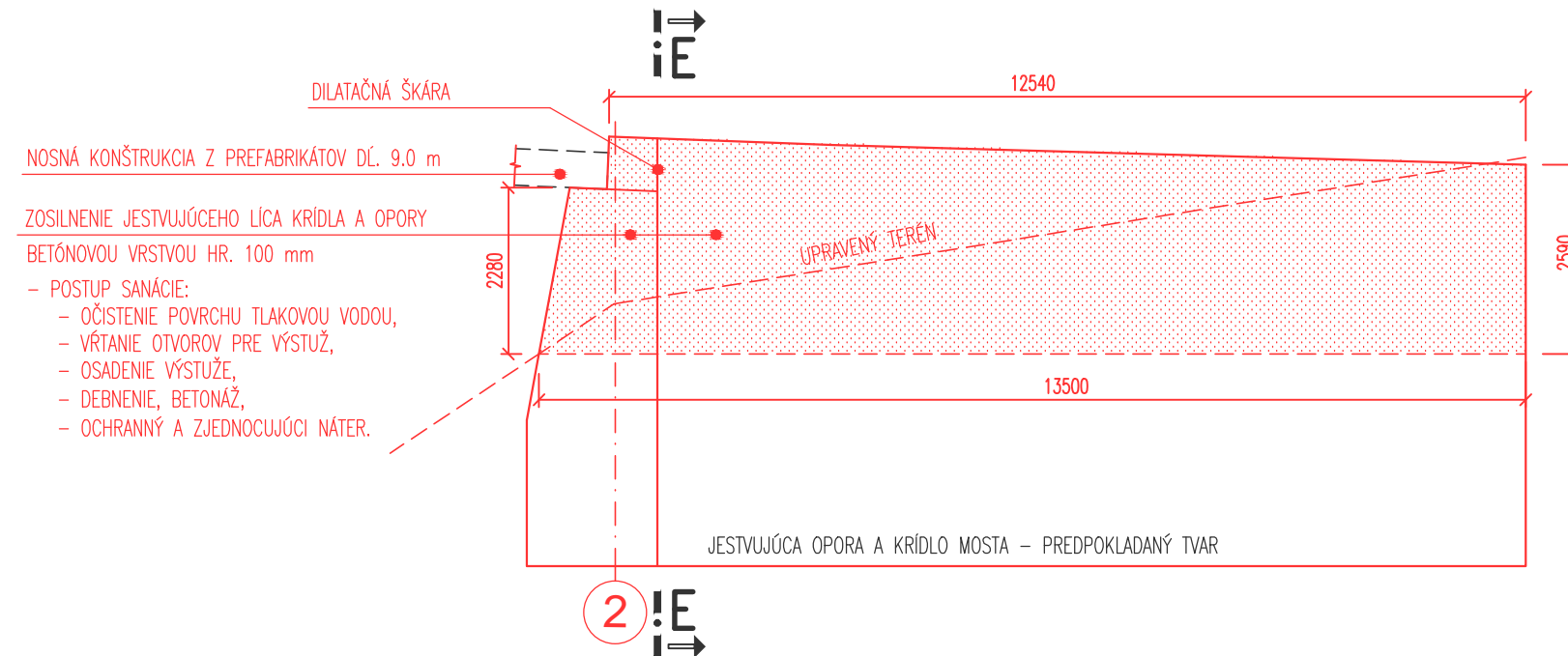
POHĽAD B-B

1:100  
SANÁCIA POVRCHU KRÍDLA



POHĽAD D-D

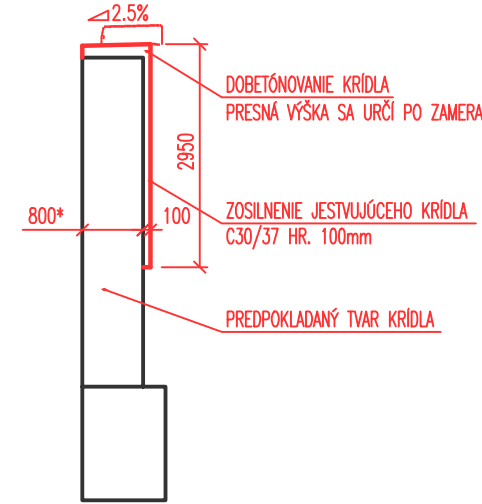
1:100  
SANÁCIA POVRCHU KRÍDLA



REZ E-E

1:100

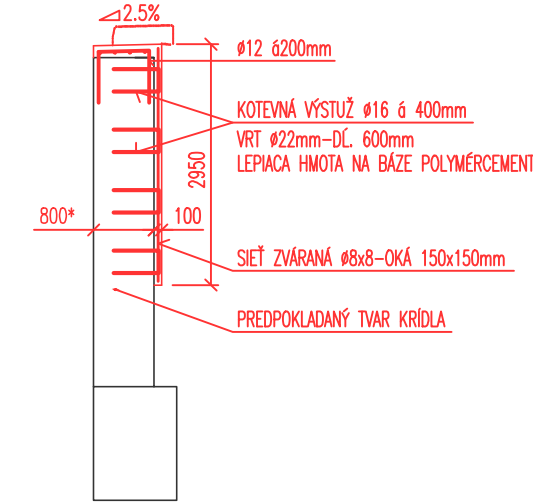
SANÁCIA KRÍDLA, TVAR KRÍDLA JE PREDPOKLADANÝ, PRESNÝ ROZSAH SANÁCIE SA URČÍ PO ZAMERANÍ



REZ E-E

1:100

SCHEMA VÝSTUŽE DOBETÓNOVANIA



VÝKAZ MATERIÁLU:

- BETÓN DOBETÓNOVANIA POVRCHU KRÍDEL..... 15,0 m<sup>3</sup>,
- PREDPOKLADANÁ HMOTNOSŤ BETÓNARSKEJ VÝSTUŽE PRE DOBETÓNOVANIE .....3,0 t.

BETÓN (STN EN 206-1):

DOBETÓNOVANIE POVRCHU KRÍDEL

C30/37 –XC4, XF2, XD1 (SK)–CI 0,4–Dmax 22

VÝSTUŽ (STN EN 10080):

B500B

SO 02.1

VYPRACOVAL ING. M. ŠUTÁK	ZODP. PROJEKTANT ING. V. SUCHÁR	HLINÍŽ.PROJEKTU ING. R. POČI	DOPRAVOVOPROJEKT BRATISLAVA DIVÍZIA PREŠOV 080 01 Prešov, Jarková 14
KONTROLOVAL ING. J. KOPČÁK	OKRĚS STAVBY PREŠOV		
OBJEDNÁVATEĽ PREŠOVSKÝ SAMOSPRÁVNÝ KRAJ, NÁMESTIE MIERU 2, 080 01 PREŠOV			
II/546 PREŠOV - KLENOV			STUPĚŇ DRS, DP DÁTUM 05.2016 MIERKA 1:100
VÝKRES SANÁCIE SPODNEJ STAVBY			FORMÁT 4xA4 Č. ZÁK. 9017-00 Č. ARCH. 1 463 Č. VÝKRESU 4
OBJEKT: 02.1 REKONŠTRUKCIA MOSTNÉHO OBJEKTU 546-005			